



### Kindertagesstätte St. Ansgar

Als Familienzentrum und Haus für Kinder und Familien ist unsere Kindertagesstätte ein Ort der Begegnung für Kinder, Eltern und Familien. In enger Erziehungspartnerschaft mit den Eltern begleiten und unterstützen wir die Kinder in ihrer Entwicklung. Wir geben ihnen Raum, sich selbst zu bilden. Dabei sind uns tragfähige Beziehungen und eine kindgerechte Umgebung mit einer Atmosphäre von Geborgenheit, Wärme und Vertrauen wichtig.

Unser vielfältiges Betreuungsangebot eröffnet Kindern von 1 Jahr bis zur Einschulung unterschiedlichste Spiel- und Lernorte:

- Eine integrative Vormittagsgruppe: 8.00-13.00 Uhr für 18 Kinder im Alter von 3-6 Jahren
- Eine Vormittagsgruppe: 8.00-13.00 Uhr für 25 Kinder im Alter von 3-6 Jahren.
- Zwei Ganztagsgruppen: 8.00-14.30 Uhr, + Randzeiten für jeweils 25 Kinder im Alter von 3-6 Jahren.
- Zwei Krippengruppen: 7.30-13.30/8.00-16.00 Uhr für jeweils 15 Kinder im Alter von 1-3 Jahren.

Darüber hinaus bietet unsere Einrichtung Randzeiten nach Bedarf und Möglichkeiten an.



**Ihre Ansprechpartnerin:**  
Ann-Christin Hensen  
kita-ansgar@meppen-west.de  
Telefon 05931-13526



### Kindertagesstätte Regenbogen

Seit Februar 2018 gibt es die Kita Regenbogen am Schillering in Esterfeld. 95 Kinder füllen seitdem die Einrichtung mit Leben. Miteinander leben, um voneinander zu lernen. Dieser Leitsatz ist prägend für unsere pädagogische Arbeit in der Kita. Dabei orientieren wir uns an den Bedürfnissen und Interessen Ihres Kindes.

Neben den hellen, freundlichen Gruppenräumen werden der großzügige Flur, 2 Intensivräume und der Bewegungsraum für besondere oder gruppenübergreifende Angebote genutzt. Die vielfältigen Möglichkeiten auf den Spielplätzen laden Groß und Klein zum Toben und Spielen draußen ein.

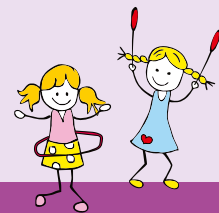
In drei Krippengruppen spielen und lernen jeweils 15 Kinder im Alter von 1-3 Jahren:

- Vormittagsgruppe : 8.00-13.00 Uhr
- Ganztagsgruppe : 8.00-15.00 oder 7.30-14.30 Uhr

In zwei Regelgruppen bieten wir je 25 Kindern im Alter von 3-6 Jahren vielfältige Lern- und Erfahrungsmöglichkeiten.:

- Vormittagsgruppe: 8.00-13.00Uhr
- Ganztagsgruppe: 8.00-15.00 Uhr

Darüber hinaus bietet unsere Einrichtung Randzeiten nach Bedarf und Möglichkeiten an.



**Ihre Ansprechpartnerinnen:**  
Nicole Wolters und Deborah Horn  
kita-regenbogen@meppen-west.de  
Telefon 05931-4968660



### Kindertagesstätte St. Maria zum Frieden

In der Kita St. Maria zum Frieden begleiten wir Ihr Kind eine Zeit lang auf seinem Lebensweg. Durch die Erziehungspartnerschaft mit Ihnen unterstützen wir gemeinsam die Entwicklung Ihres Kindes. Dabei orientieren wir uns an seinen individuellen Bedürfnissen und Interessen.

Sie erfahren in unserer Kita:

- Eine teiloffene und gruppenübergreifende Arbeit
- Ein großzügiges Raumangebot
- Ein weitläufiges Außengelände
- Eine helle, freundliche und wertschätzende Atmosphäre
- Zeit zum Probieren, Forschen und Entdecken
- Rituale und Wiederkehrendes
- Vielfältige Spiel- und Lernsituationen
- Momente der Begegnung in Vielfalt

Unsere Kita bietet mit folgenden Betreuungsangeboten Platz für 125 Kinder im Alter von 3-6 Jahren:

- Drei Vormittagsgruppen für je 25 Kinder, 8.00-13.00 Uhr
- Zwei Ganztagsgruppen für je 25 Kinder, 8.00-16.00 Uhr

Darüber hinaus bietet unsere Einrichtung Randzeiten nach Bedarf und Möglichkeiten an.



**Ihre Ansprechpartnerinnen:**  
Christine Wolbert und Jennifer Leismann  
kita-mzf@meppen-west.de  
Telefon 05931-13161



### Kinderkrippe Binsenkörbchen

Die Kinderkrippe Binsenkörbchen ist das erste alleinstehende Krippenhaus in Meppen. Bei uns werden in drei Gruppen insgesamt 45 Kinder im Alter von 1 bis 3 Jahren betreut, begleitet und gefördert.

Unsere Räumlichkeiten bieten viel Platz und unterschiedlichste Materialien zum Spielen, Entdecken, Krabbeln, Laufen lernen, Kuscheln und Basteln.

Wiederkehrende Tagesabläufe und Rituale bieten den Kindern Halt und Sicherheit.

Für eine gesunde Entwicklung ist eine stabile, liebevolle Beziehung und Betreuung unerlässlich. Die Kinder sollen sich bei uns in der Krippe geborgen fühlen und sich ausprobieren können, um so selbstbestimmt und selbstbewusst handeln zu lernen.

Öffnungszeiten:

- Vormittagsgruppe: 8.00-13.00 Uhr
- Ganztagsgruppe: 7.00-15.00 Uhr
- Ganztagsgruppe: 8.00-16.00 Uhr

Darüber hinaus bietet unsere Einrichtung Randzeiten nach Bedarf und Möglichkeiten an.



**Ihre Ansprechpartnerin:**  
Birgit Behrendt  
kita-binsenkoerbchen@meppen-west.de  
Telefon 05931-4965108



### Kindertagesstätte St. Vinzentius

Die Kita St. Vinzentius umfasst drei altersübergreifende Gruppen, eine Ganztagsgruppe und seit August 2020 auch eine Ganztagskrippe. Heute gehören 115 Kinder im Alter von 1 Jahr bis zum Schuleintritt zu unserer Gemeinschaft.

Unsere Arbeit richtet sich nach dem teiloffenen Konzept. Jedes Kind hat seinen festen Platz in seiner Stammgruppe in der ein wiederkehrender Tagesablauf ein fester Bestandteil unserer Arbeit bildet.

In der Freispielphase erleben die Kinder an unterschiedlichen Lern- und Erfahrungsräumen vielfältige Möglichkeiten zum selbstständigen Handeln.

Das weitläufige Außengelände ist als Erlebnisraum von großer Bedeutung. Neben dem Versener Paradies, gibt es verschiedene kleine Wälder, die in Spaziergängen mit den Kindern erkundet werden können.

Unser Betreuungsangebot umfasst:

- Drei Vormittagsgruppen für je 25 Kinder, 8.00-13.00 Uhr
- Eine Ganztagsgruppe für 25 Kinder, 8.00-16.00 Uhr
- Eine Ganztagskrippe für 15 Kinder, 8.00-16.00 Uhr

Darüber hinaus bietet unsere Einrichtung Randzeiten nach Bedarf und Möglichkeiten an.



**Ihre Ansprechpartnerin:**  
Natalie Kröger  
kita-vinzentius@meppen-west.de  
Telefon 05931-14174