



Gemeinsamkeiten

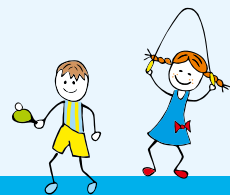
Über ein Leitbild, das die gemeinsamen Grundlagen unserer Arbeit beschreibt, sind unsere fünf Einrichtungen innerhalb der Pfarreiengemeinschaft Meppen-West miteinander verbunden.

Religionspädagogische Angebote, gemeinsame Gottesdienste, Feste und Feiern im Jahreskreis sowie die Mitwirkung bei Veranstaltungen in der Kirchengemeinde haben für uns eine besondere Bedeutung. So wird in unseren Kitas Glaube für Kinder und Familien erfahrbar. Sie sind Orte der Begegnung und Gemeinschaft.

Als familienunterstützende Einrichtungen heißen wir Kinder und Familien unterschiedlichster Nationalität und Religion herzlich willkommen.

In enger Zusammenarbeit gestalten wir gemeinsam die Übergänge der Kinder z. B. in die Krippe, Kita oder Grundschule. Darüber hinaus ist für uns die Zusammenarbeit mit anderen Institutionen und Einrichtungen sehr wertvoll, um Kindern und Familien in besonderen Lebensphasen eine optimale Unterstützung anbieten zu können.

Im Rahmen des Qualitätsmanagements sind wir im regelmäßigen Austausch mit dem Träger, um die stetige Weiterentwicklung der Einrichtungen im Blick zu behalten. So sind wir miteinander unterwegs für Familien!



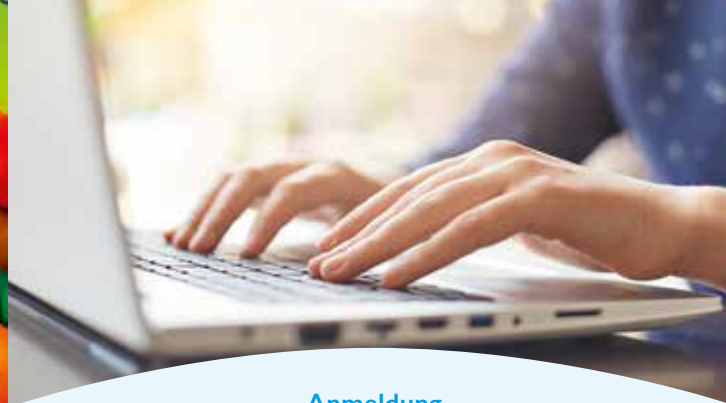
Familienzentrum

Die Kindertagesstätte St. Ansgar ist eines der vielen Familienzentren im Landkreis Emsland. Unter dem Dach des Familienzentrums sind unsere 5 Einrichtungen eng miteinander vernetzt.

Folgende Bausteine und Angebote ergänzen die Arbeit unserer Kitas und bieten Unterstützung für Familien in unserem Einzugsgebiet:

- Vermittlung von qualifizierten Tagesmüttern/-vätern
- Ferienbetreuung für Kindergartenkinder in den Sommerferien
- Offener Familientreff jeden Dienstag von 15.00-17.00 Uhr in der Kita St. Ansgar
- Interkultureller Frauentreff (mit Kinderbetreuung) monatlich in der Kita St. Maria zum Frieden
- Mutter-Kind-Gruppe in Zusammenarbeit mit der KEB im Gemeindehaus Maria Frieden
- Bildungs- und Beratungsangebote für Familien
- Ehrenamt und Mehrgenerationenbegegnung

Wenn sie Interesse oder Fragen haben, wenden Sie sich gerne an Christel Eckelhoff oder Petra Rotter im Familienzentrum St. Ansgar.



Anmeldung

So geht's:

- Ein Kita-Jahr beginnt im August eines Jahres und endet mit dem 31. Juli des Folgejahres.
- Ende November eines jeden Jahres gibt es zeitgleich in allen Einrichtungen der Stadt Meppen Anmeldetage. Diese gelten als Stichtag für das darauf folgende Kitajahr und für die spätere Platzvergabe.
- Die genauen Termine werden in der örtlichen Presse oder auf der Homepage bekannt gegeben. Darüber hinaus können sie telefonisch oder per Mail in den Kitas erfragt werden.
- Sollten Sie die Anmeldetage nicht wahrnehmen können, so vereinbaren Sie mit der jeweiligen Einrichtung einen Termin zur Anmeldung.
- Melden Sie Ihr Kind in der Einrichtung Ihrer Wahl an.
- Eine Anmeldung in mehreren Kitas oder Krippen des Stadtgebietes ist nicht notwendig.
- Bitte bringen Sie zur Anmeldung einen Nachweis über eine Impfberatung bezüglich Ihres Kindes mit.

Wir freuen uns auf Ihre Anmeldung!



Kindertagesstätte St. Ansgar

Ihre Ansprechpartnerin: Christel Eckelhoff
Rosenstraße 29 • 49716 Meppen
kita-ansgar@meppen-west.de
Telefon 05931-13526

Kinderkrippe Binsenkörbchen

Ihre Ansprechpartnerin: Anna Ohmann
Neelandstraße 12 • 49716 Meppen
kita-binsenkoerbchen@meppen-west.de
Telefon 05931-4965108

Kindertagesstätte St. Maria zum Frieden

Ihre Ansprechpartnerin: Christina Nehus
Marienstraße 25 • 49716 Meppen
kita-mzf@meppen-west.de
Telefon 05931-13161

Kindertagesstätte Regenbogen

Ihre Ansprechpartnerin: Katrin See
Schillering 21 • 49716 Meppen
kita-regenbogen@meppen-west.de
Tel. 05931-4968660

Kindertagesstätte St. Vinzentius

Ihre Ansprechpartnerin: Natalie Kröger
Overbergstraße 8 • 49716 Meppen/Versen
kita-vinzentius@meppen-west.de
Telefon 05931-14174

www.meppen-west.de



Kindertagesstätten

Pfarreiengemeinschaft
Meppen-West

